



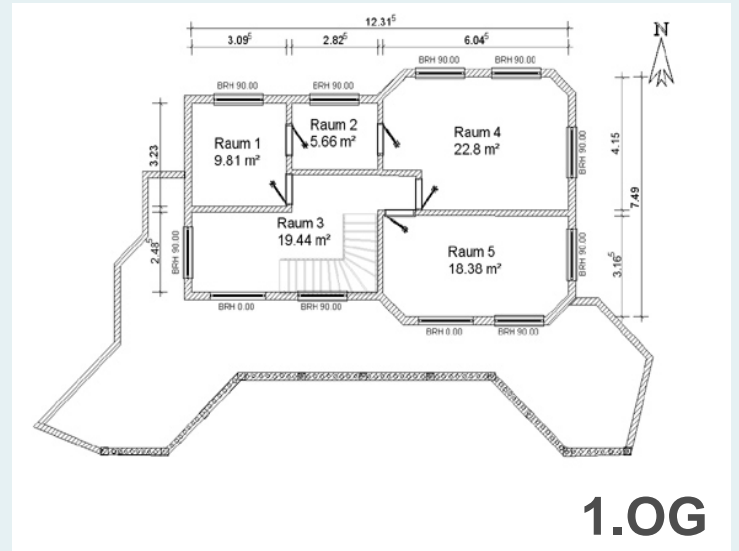
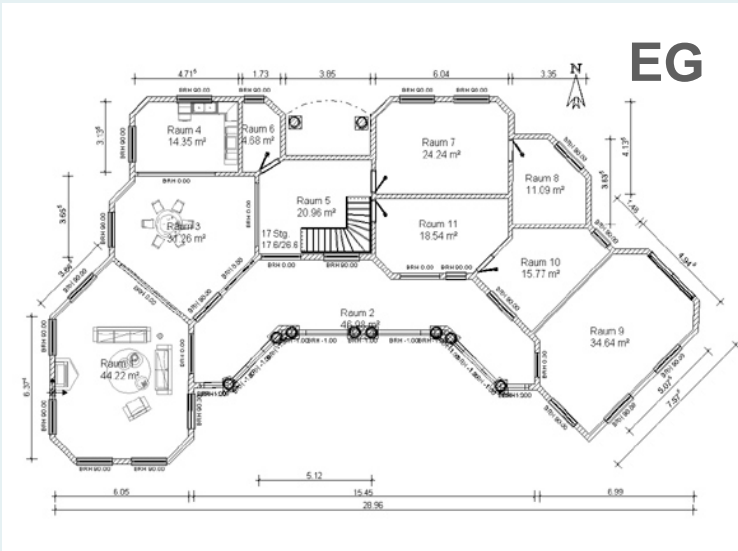
Villa IPANEMA

459,73 m² überbaute Fläche ♦ 295,84 m² Netto-Wohnfläche ♦ 103,93 m² Terrassen

Copyright sunhouseinvest



Copyright sunhouseinvest



Villa IPANEMA: Spanisch-Andalusische Luxus-Villa über 2 Ebenen mit überdachter Terrasse und sonnenverwöhnter Dachterrasse.

EG: 306,74 m² überbaute Fläche, **219,75 m² Netto-Wohnfläche (deutsche DIN)**, 46,98 m² überd. Terrasse, *Wohnsalon, Essbereich, Küche, 2 SZ, 2 Bäder, Flur, Gäste-WC, überd. Terrasse, Garage*

1.OG: 152,99 m² überbaute Fläche, **76,09 m² Netto-Wohnfläche (deutsche DIN)**, 56,95 m² Dachterrassen, *2 Schlafzimmer, großes Bad, Flur, offene Dachterrasse, begehbare Schrank*

Preis: 268.600 € zzgl. Grstck.

