



Villa BAHIA

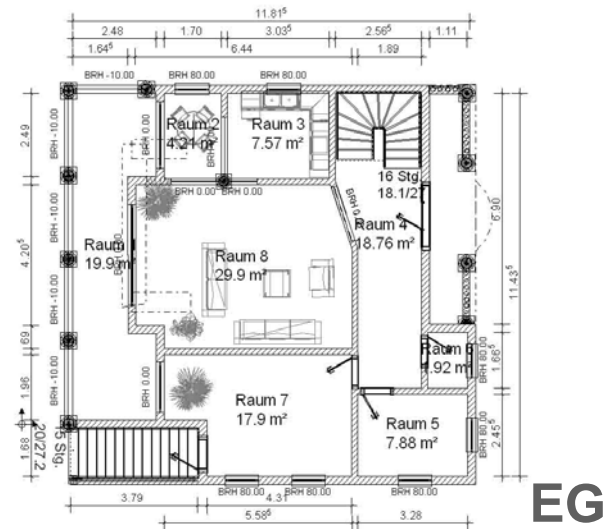
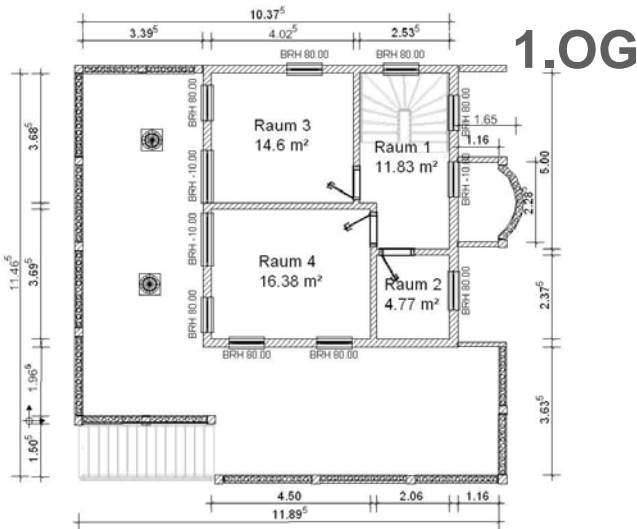
275,82 m² überbaute Fläche ♦ 135,72 m² Netto-Wohnfläche ♦ 104,12 m² Terrassen



Copyright sunhouseinvest



Copyright sunhouseinvest



Villa BAHIA: Spanisch-Andalusische Luxusvilla über 2 Ebenen mit großzügigen Wohnflächen, überdachten Terrassen und sonnenverwöhnter Dachterrasse.

EG: 138,84 m² überbaute Fläche, **88,14 m² Netto-Wohnfläche (deutsche DIN)**, 32,59 m² überdachte Terrasse, *Wohnsalon, Essbereich, Küche, 1 Schlafzimmer, Bad, Gäste-WC, Flur, überdachte Terrasse*

1.OG: 136,98 m² überbaute Fläche, **47,58 m² Netto-Wohnfläche (deutsche DIN)**, 71,53 m² Dachterrasse, *2 Schlafzimmer, Bad, Flur, offene Terrassen*

Preis: 150.900 € zzgl. Grstck.

